

**PO2**AKADEMIE

BADEN-WÜRTTEMBERG

# Standort



- Rhein-Neckar-Raum ist einer der größten Ballungsräume in Deutschland (mehr als 2 Mio. Einwohner)
- Langjährige Tradition als Stadt der Popmusik
- Popmusik als Kultur- und Wirtschaftsfaktor wird ernst genommen.
- Vorbildliches Popförderkonzept (Rock- und Beauftragter / Musikpark Mannheim)
- Engagement von öffentlicher und privater Seite (bspw. Mannheimer Unternehmer-Gruppe)
- EU-Förderprogramm Ziel 2



### **1) Qualifizierung:**

- **Studium (Popmusikdesign & Musikbusiness)**
- **Weiterbildung**
- **Europäisches Netzwerk (mu:zone)**

### **2) Regionalentwicklung & Wirtschaftsförderung:**

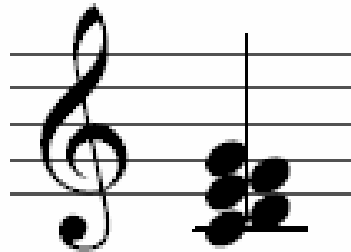
- **Existenzgründung für Bands und Unternehmen**
- **Branchenmeeting & Kongress „ZukunftPop“**
- **Regionale Popförderung**

### **3) Kommerzielle Verwertung**

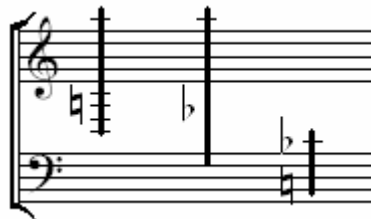
# Cluster in der Musik

Das Wort **Cluster** (engl. Traube, Büschel) bezeichnet in der Musik einen besonderen Zusammenklang, dessen Töne unmittelbar nebeneinander liegen. So wird z. B. ein Zusammenklang bestehend aus den Tönen *c'd'e'f'g'* treffender als Cluster bezeichnet, da er im engeren Sinne keinen tonalen Akkord darstellt, die grundlegende Anforderung an einen Akkord, dass mehrere Töne gleichzeitig erklingen, jedoch trotzdem erfüllt.

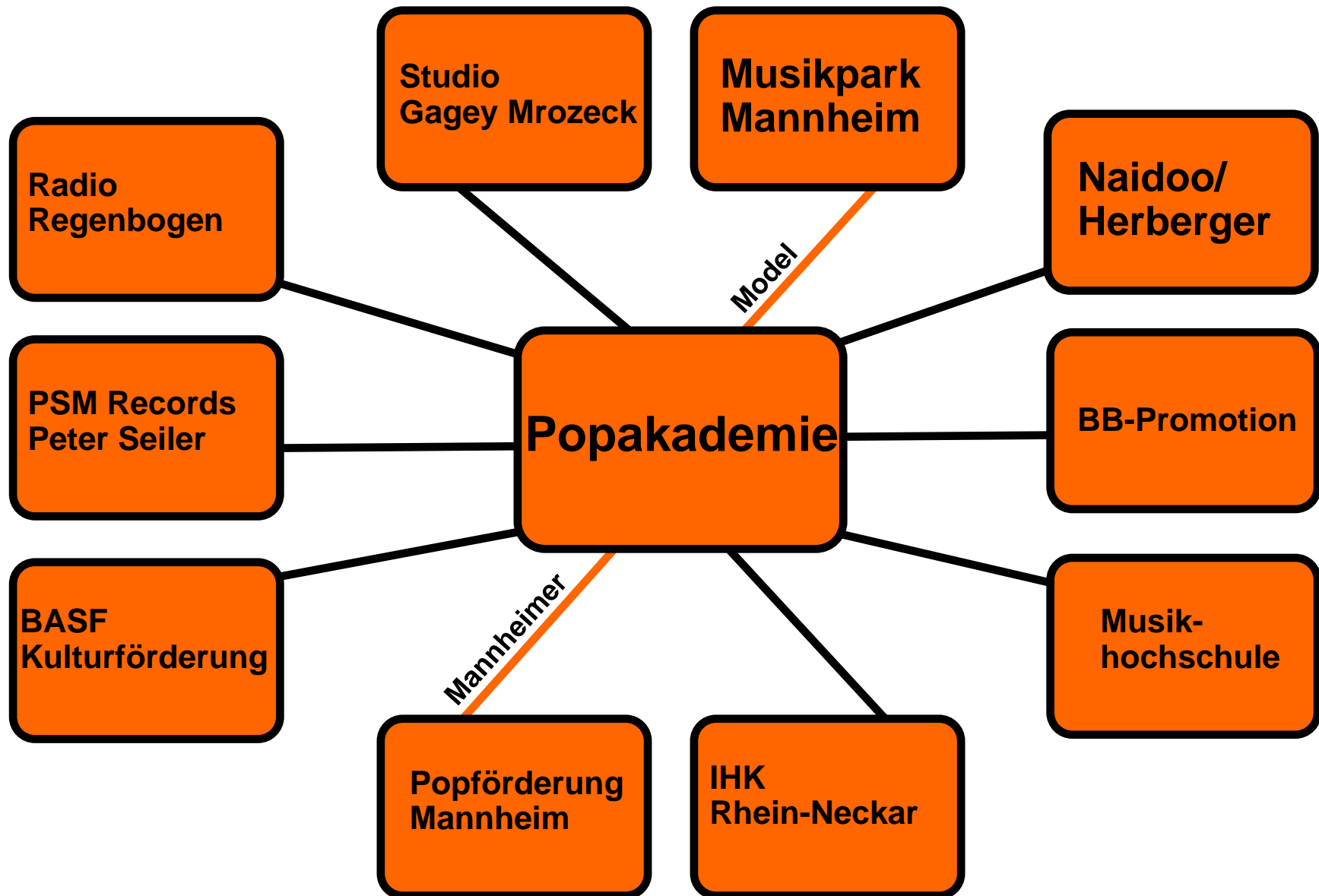
Der Name erklärt sich bildhaft dadurch, dass die Darstellung eines Clusters in der Notenschrift Ähnlichkeit mit einer Weintraube aufweist:



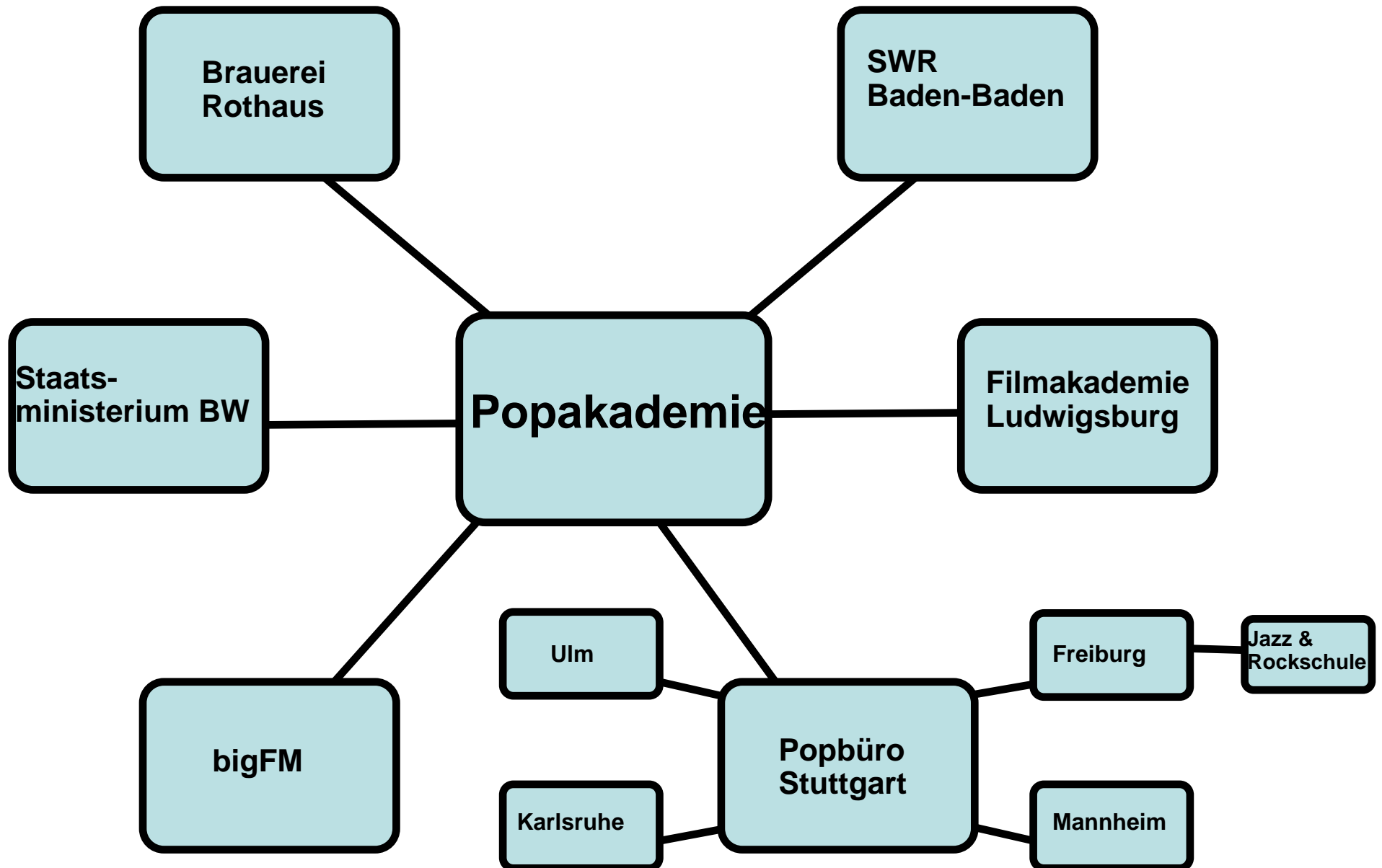
Eine gebräuchliche Form, Cluster im Notentext darzustellen ist folgende:



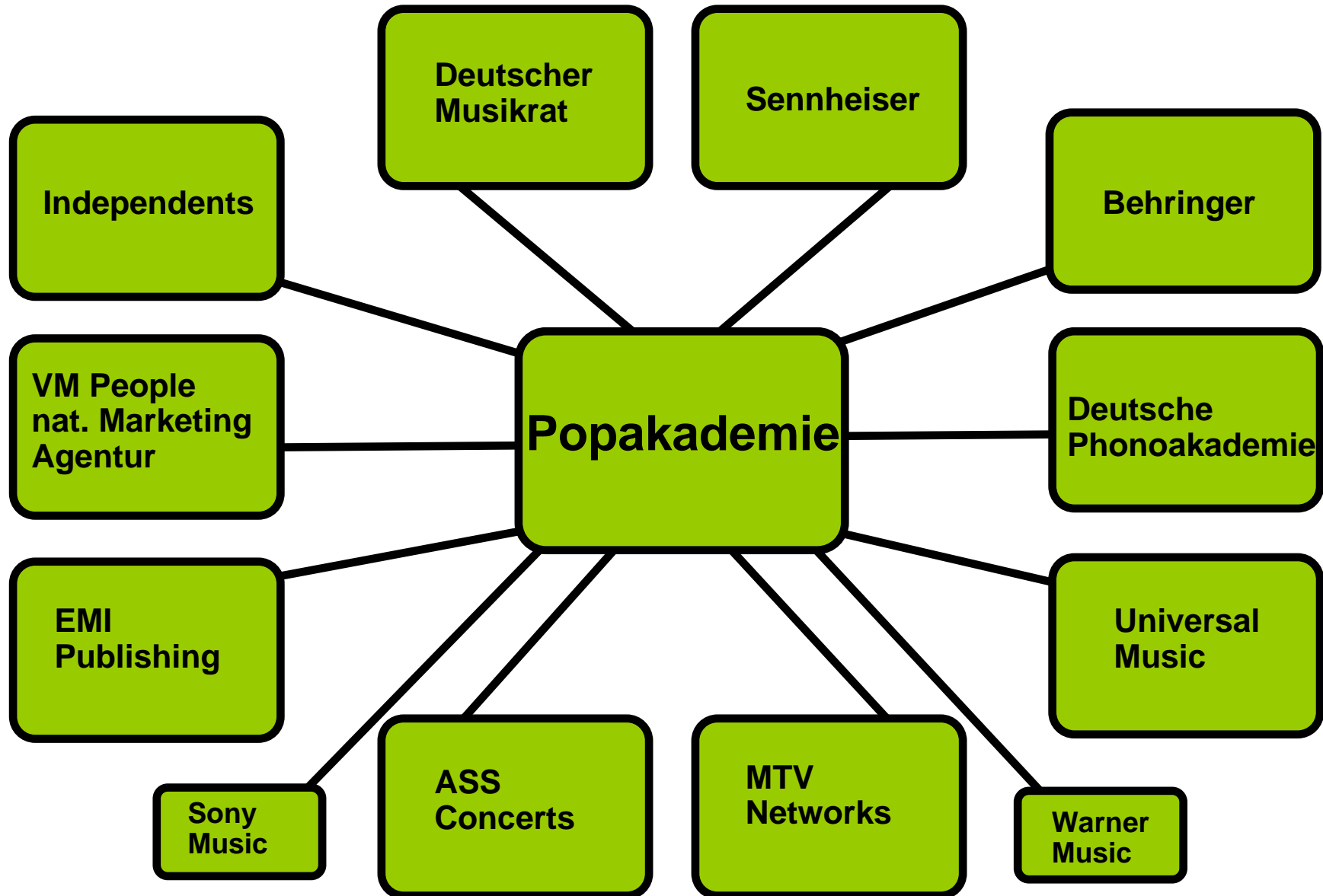
# Mikrocluster Baden-Württemberg/Mannheim



# Makrocluster Baden-Württemberg



# Nationales Cluster



# Internationales Cluster

