

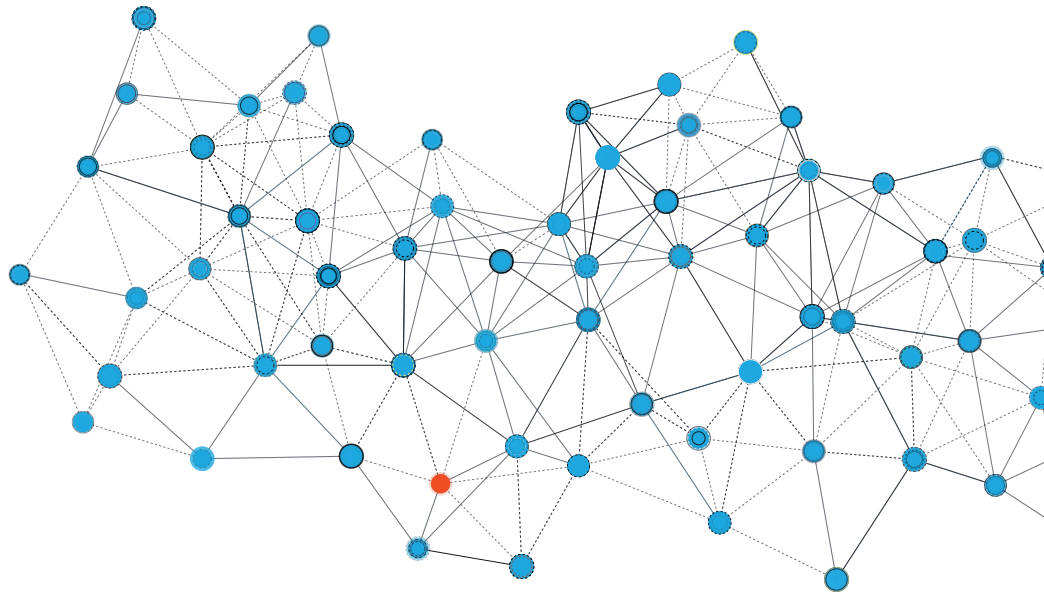
LEHRGANG DER MANAGER FÜR DIE PRODUKTIONS- PLANUNG UND -STEUERUNG 2021

Starttermin in

Nürtingen: 07. Juni 2021

Lehrgangsleitung

Ingo Klarenbach



LEHRGANG

DER MANAGER FÜR DIE PRODUKTIONS- PLANUNG UND -STEUERUNG

Die Produktionsplanung und -steuerung ist das zentrale Nervensystem der Wertschöpfungskette eines Unternehmens. Aufgrund der Komplexität kommt einer umfassenden Qualifizierung für das PPS-Management eine erhebliche Bedeutung zu. Der PPS-Projektleiter benötigt neben Fachkompetenz umfangreiche Methodenkompetenz sowie Erfahrung im Change Management und eine hohe soziale Kompetenz.

Lehrgangsziel:

Im Wechselspiel zwischen Theorie und Praxis erlernen die Teilnehmenden aktuelle Methoden und bewährte Werkzeuge. Begleitete Übungen erhöhen die Handlungskompetenz nachhaltig.

Zielgruppe und Teilnehmerkreis:

Produktions- und Fertigungsleiter, PPS-Fachleute, Arbeitsvorbereiter, Leiter von Auftragszentren und Planungsinsein

In den Trainingsmodulen analysieren und erarbeiten Sie:

- die PPS-Grundlagen (Aufgaben, Qualitätsfaktoren, Daten und deren Bewertung)
- die Gestaltung der PPS (Reorganisation, EDV-Systeme, Regelkreise, Planungsstabilität und Absicherung der Ausführung im Shopfloor, effektives Notfallmanagement)
- die konsequente Anwendung der PPS in lean- und flussorientierten Produktionssystemen

Ein Planspiel zum Thema Planen und Steuern in typischen Produktionssystemen unter dem Einfluss kritischer Störgrößen sichert Ihnen die Praxisnähe und gewährleistet die Nachhaltigkeit.

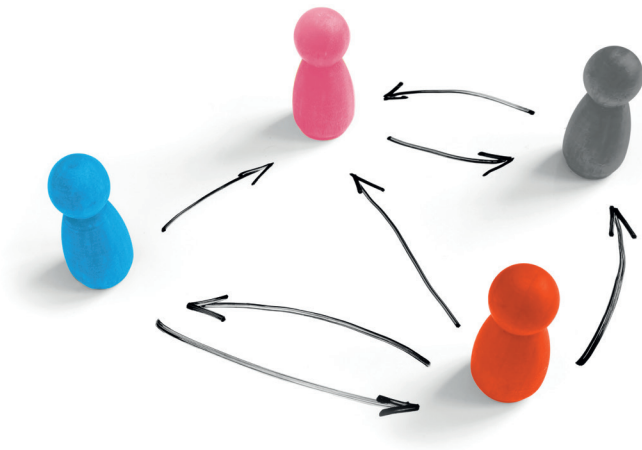
Methodik:

Vortrag, Diskussion, Gruppenarbeit und Planspiel, interaktive Methodenworkshops

Zwischen den Trainingsmodulen können Sie die erlernten Tools und Methoden in Ihrer eigenen Praxis testen und ein individuelles Feedback des Trainers im Folgeblock erhalten.

Ihr Nutzen:

- Erlernen und Anwenden der erfolgreichen Gestaltung eines PPS-Systems
- Aktualität, Professionalität und neues Know-how dank fachlich und methodisch versiertem Experten
- Angewandter Methodenmix zur nachhaltigen Verbesserung Ihrer Handlungskompetenz
- Intensiver Austausch in der Kleingruppe, individuelle Bearbeitung von Fragestellungen
- Umfangreiche, leserfreundliche Dokumentation zur dauerhaften Sicherung Ihrer Lernergebnisse



”

Die Praxisnähe und Fachkompetenz des Referenten sowie zahlreiche Übungen inkl. einem Planspiel ermöglichten mir zeitnah Verbesserungen in der PPS zu realisieren.

Oliver Weißenrieder,
Leiter Werkzeugfertigung,
Kleiner GmbH Stanztechnik,
Pforzheim

IHRE INVESTITION

4.400 € netto / 3.900 € netto
(für Mitglieder), inklusive
Arbeitsunterlagen und
Verpflegung

Veranstaltungsnummer 05-0224

VERANSTALTUNGORT

Best Western PLUS
Hotel am Schlossberg in Nürtingen

TERMINE

Modul 1: 07. – 09.06.2021

Modul 2: 14. – 16.07.2021

Modul 3: 15. – 17.09.2021

Ihre Ansprechpartnerin

Dr. Verena Krauer

Telefon (0711) 2 29 98-37

E-Mail krauer@rkw-bw.de

Anmeldung

Hier gelangen Sie direkt zu unserem Online-Formular.

Zukunftsperspektive Mittelstand: RKW Baden-Württemberg

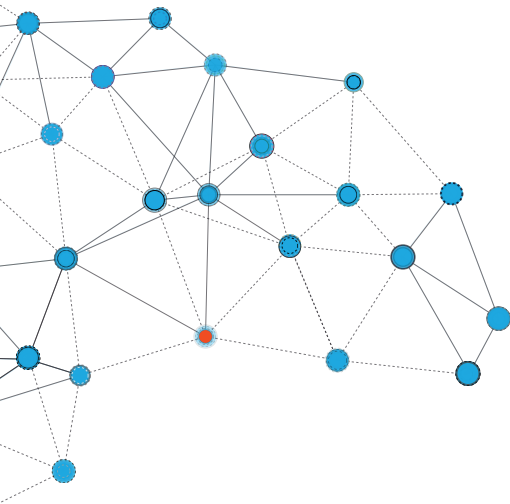


Das RKW Baden-Württemberg ist der Wegbereiter für den Mittelstand und steht mit seinen Bausteinen Beratung, Weiterbildung und Mittelstandsprojekte kleinen und mittleren Unternehmen zielgerichtet und pragmatisch zur Seite.

„Zukunftsperspektive Mittelstand“ - unter diesem Leitbegriff fassen wir fünf Bereiche zusammen, auf die sich das RKW BW fokussiert:

- Digitalisierung
- Operations
- Agile Führung & neue Organisationsformen
- Management im Mittelstand
- Unternehmensnachfolge & Gründung

Dank über 50-jähriger Erfahrung formuliert das RKW Baden-Württemberg integrative Lösungsansätze aus Beratung, Training und Coaching. Als Sparringspartner des Mittelstands kennen wir dessen Herausforderungen wie kein anderer: Wir sind Mittelstandsversteher!



RKW Baden-Württemberg

Königstraße 49
70173 Stuttgart

Telefon (0711) 2 29 98-0
Telefax (0711) 2 29 98-10
E-Mail info@rkw-bw.de
Internet www.rkw-bw.de

Unser komplettes
Weiterbildungsangebot finden Sie
unter:
www.rkw-bw.de/veranstaltungen

Stornofrist

Bis 30 Tage vor dem Lehrgangsstart können Sie Ihre Teilnahme gegen eine Bearbeitungsgebühr in Höhe von 100 Euro netto absagen. Bei einer späteren Absage wird die gesamte Lehrgangsgebühr fällig. Entscheidend ist der Zugangszeitpunkt beim RKW BW. Spätestens 25 Tage vor dem geplanten Lehrgangsstart informieren wir Sie über die Durchführung. Unsere ASB finden Sie unter: www.rkw-bw.de.